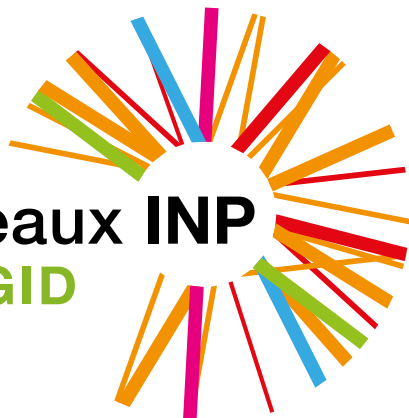


Bordeaux INP  
ENSEGID



L'ingénieur engagé  
pour la **gestion durable**  
des **ressources**  
**naturelles**



GESTION DE  
L'ENVIRONNEMENT

GÉORESSOURCES

RESSOURCES EN EAU



# Bordeaux INP

## AQUITAINE

  
**19**  
spécialités  
d'ingénieurs\*

  
**11**  
laboratoires  
en co-tutelle\*\*

  
**140**  
partenariats  
internationaux

un groupe de  
**8 ÉCOLES D'INGÉNIEURS PUBLIQUES**  
EN NOUVELLE-AQUITAINE,  
une classe prépa intégrée « La Prépa des INP »  
et un incubateur étudiant « Si'l'Innov »

### La Prépa des INP

La classe prépa intégrée  
commune au  
Groupe INP



### ENSC

Cognitive



### ENSCBP

Chimie, Physique,  
Biologie, Alimentation,  
Matériaux, Composites



### ENSEGID

Gestion de l'environnement,  
Géoressources,  
Ressources en eau



### ENSEIRB- MATMECA

Electronique, Informatique,  
Télécommunications,  
Mathématique et Mécanique



### ENSTBB

Biotechnologies



### ENSGTI

Énergétique,  
Génie des  
procédés



EP

### ENSI Poitiers

Génie de l'Eau  
et Génie Civil,  
Énergie



EP

### ISA BTP

Bâtiment,  
Travaux Publics



EP

école partenaire,  
membre du groupe Bordeaux INP Nouvelle-Aquitaine

**bordeaux-inp.fr**



#### UNE OFFRE DE FORMATION ADAPTÉE

Initiale, continue, alternance



#### DES SPÉCIALISATIONS COMMUNES

entre les 5 écoles internes de Bordeaux INP



#### UN CORPS ENSEIGNANT DE QUALITÉ

Plus de 800 enseignants issus du milieu universitaire,  
de la recherche et du tissu économique



#### DES ENSEIGNEMENTS DE POINTE

Une formation adossée à la recherche, une sensibilisation  
à l'entrepreneuriat, un cursus tourné vers l'international



#### DES FORMATIONS PROFESSIONNALISANTES

9 à 14 mois de stage en entreprise ou au sein d'un  
laboratoire de recherche



#### UNE PÉDAGOGIE INNOVANTE

Salles de créativité, FabLab « EirLab », pédagogie numérique,  
écoles de terrain...



#### DES CURSUS SUR MESURE

Artistes et sportifs de haut niveau, étudiants entrepreneurs,  
étudiants en situation de handicap

## Le Groupe INP

+ de 30 grandes écoles  
publiques d'ingénieurs

22 500 étudiants

4 villes carrefours de l'Europe  
Bordeaux, Grenoble, Nancy, Toulouse

1 prépa intégrée au groupe  
La Prépa des INP

Des parcours croisés  
des passerelles entre écoles pour  
des parcours personnalisés

87 laboratoires de recherche  
avec près de 5400 publications

1260 accords de coopération avec  
des universités étrangères réputées



\*Groupe Bordeaux INP Nouvelle-Aquitaine

\*\*en co-tutelle avec l'université de Bordeaux, l'université Bordeaux Montaigne, le CNRS, l'INRA et Arts et Métiers ParisTech



# Le mot du directeur



// Alain Dupuy,  
directeur de l'ENSEGID

L'ENSEGID (Ecole Nationale Supérieure en Environnement Géoressources et Ingénierie du Développement Durable) propose au sein de Bordeaux INP une formation d'ingénieurs polyvalents dans les domaines de la recherche, l'exploitation et la gestion raisonnée des ressources naturelles, dans une démarche de développement durable.

Notre ambition ? Former des ingénieurs engagés et responsables, capables de répondre aux enjeux du 21<sup>ème</sup> siècle que sont les ressources énergétiques, l'eau et la gestion de l'environnement. Pour ce faire, l'ENSEGID dispense une formation de haut niveau, tournée vers les entreprises et ouverte à l'international. Elle s'appuie également sur des activités de recherches fondamentales et appliquées, afin de répondre aux besoins spécifiques des entreprises, des bureaux d'études et des collectivités territoriales.

A l'issue de sa formation, l'ingénieur « ENSEGID » trouvera une insertion rapide grâce à la forte implication des partenaires professionnels de l'école et au dynamisme du réseau d'anciens hérité d'une expérience de plus de 50 ans.

Intégrer l'ENSEGID, c'est construire sa réussite professionnelle au sein d'une école d'ingénieurs dynamique et à dimension humaine.

## VOIES D'ADMISSION

## PLACES OFFERTES

## S'INFORMER...

### En 1<sup>ère</sup> année

Concours G2E (prépas BCPST)

≈ 17

[g2e.ensg.univ-lorraine.fr](http://g2e.ensg.univ-lorraine.fr)

Cycle Préparatoire Intégré de l'Université de Bordeaux

≈ 7

[www.u-bordeaux.fr](http://www.u-bordeaux.fr)

Cycle Préparatoire Polytechnique - La prépa des INP

≈ 8

[www.cpp-inp.org](http://www.cpp-inp.org)

Licence 2 ou 3 (SVTE) ou DUT (sur dossier)

≈ 12

[ensegid.bordeaux-inp.fr](http://ensegid.bordeaux-inp.fr)

### En 2<sup>ème</sup> année

Master 1 scientifique (sur dossier)

≈ 10

[ensegid.bordeaux-inp.fr](http://ensegid.bordeaux-inp.fr)

## Une expertise forte en gestion des ressources naturelles et dans le développement durable

L'ENSEGID propose une formation pluridisciplinaire reposant sur la longue expérience de l'Institut EGID qui a formé pendant plus de 45 ans des spécialistes des géoressources, des ressources en eau et de la gestion de l'environnement avec :

- une connaissance approfondie du milieu naturel
- une maîtrise des outils scientifiques et techniques
- une prise en compte des enjeux du développement durable
- la pratique du travail en équipe
- l'expérience du terrain (10 semaines d'écoles de terrain sur 3 ans)
- la connaissance du milieu professionnel (10 mois de stages en 3 ans)

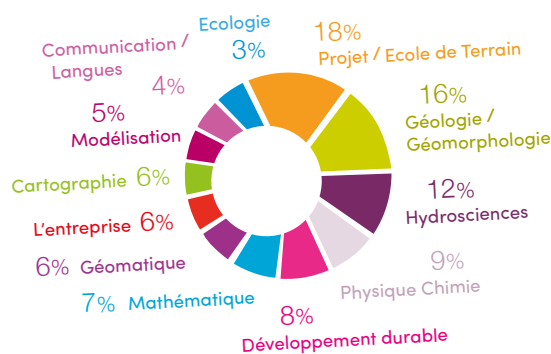
Cti La formation de l'ENSEGID est habilitée par la CTI  
(Commission des Titres d'Ingénieurs)



# Je construis mon parcours en 3 ans

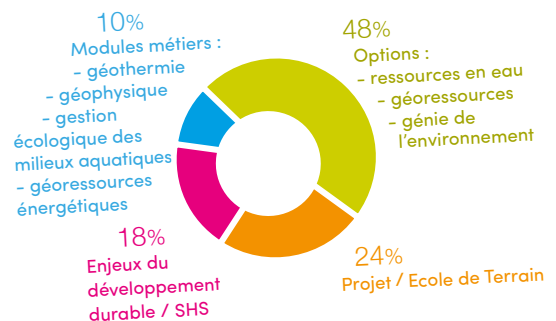


## UNE FORMATION PLURIDISCIPLINAIRE de haut niveau



### 1<sup>ère</sup> et 2<sup>e</sup> années

Connaissance approfondie du milieu naturel et maîtrise des outils scientifiques



### 3<sup>e</sup> année

Personnalisation et spécialisation

## S'enrichir grâce à l'expérience internationale

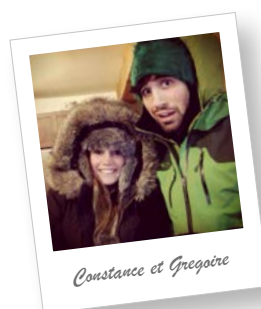
L'ENSEGID encourage fortement la mobilité internationale et l'accueil d'élèves étrangers.

La prise en compte des enjeux environnementaux au niveau mondial permet à nos élèves-ingénieurs de réaliser leurs stages, 1 semestre ou 1 année complète à l'étranger : Etats-Unis, Canada, Ecosse, Chine, Japon, Pérou, Gabon, Ile-Maurice...



## Le calendrier de formation

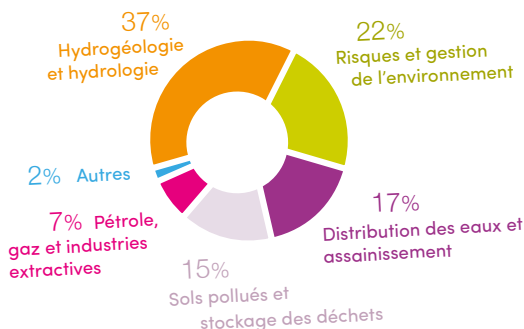
une alternance entre enseignement, écoles de terrain et entreprise



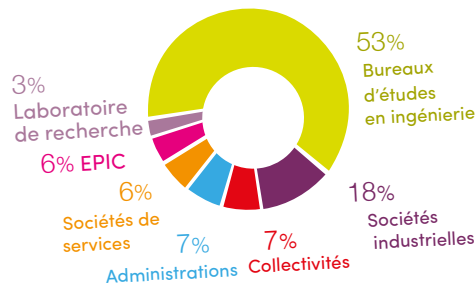
Nous avons vraiment envie de réaliser une expérience à l'étranger. Nous avons beaucoup apprécié le contact avec les Québécois et leur culture marquée par un mélange de valeurs américaines et européennes. Et nous pouvons mesurer chaque jour toute l'ouverture d'esprit que ce séjour à l'étranger nous a apporté.

Grégoire Bex & Constance Vinciguerra  
Séjour académique d'un an au Canada

# Je valide mon projet professionnel



Des secteurs d'activités variés



dans des structures qui recrutent



**+ d'1 élève sur 2** trouve un emploi pendant son stage de fin d'études.

**90%** signent un contrat dans les 6 mois après leur sortie.

## Les métiers (+ d'infos [ensegid.fr](http://ensegid.fr))

- **Ingénieur géologue** en recherche prospective
- **Ingénieur d'études** en risques et gestion de l'environnement
- **Ingénieur hydrogéologue**
- **Responsable de service** en collectivités
- **Gestionnaire** d'informations et de données environnementales
- **Responsable** de systèmes d'exploitation de l'eau...

## Les outils

### pour réussir votre insertion professionnelle

- Accompagnement dans la construction de votre projet professionnel
- Formation à la rédaction de CV et de lettre de motivation
- Simulations d'entretiens de recrutement
- Journée métiers et rencontre du réseau des anciens
- Séminaires «Recherche» ou d'entreprise
- Sit'Innov «Parcours entrepreneur» élève ingénieur

## UNE FORMATION ADOSSÉE À LA RECHERCHE et en liaison avec le monde professionnel

### L'ouverture professionnelle de la formation

Forte de 22 enseignants-chercheurs, l'école propose une formation développée en partenariat avec :

- le monde des entreprises (Total - ENGIE - STORENGY - SUEZ - VEOLIA...),
- le monde institutionnel (BRGM - IFPEN - ADEME...),
- les bureaux d'études d'ingénierie en environnement (ALIOS - ANTEA GROUP - BURGEAP - GINGER ENVIRONNEMENT...).

### L'innovation au cœur de l'école

**[RECHERCHE]** Les Plateformes technologiques de l'ENSEGID regroupent des équipements scientifiques professionnels. L'école bénéficie de l'expertise de 2 structures de recherche :  
**G&E - Géoréssources & Environnement** (EA 4592), membre de l'Institut Carnot ISIFoR  
**PASSAGES** (UMR 5119)

**[TRANSFERT]** Le plateau technique de l'ENSEGID est au cœur du dispositif de formation, de recherche et de transfert dans les domaines de l'environnement des géoréssources et de l'ingénierie du développement durable. Il rassemble la cellule G&E Transfert et des plateformes technologiques en chimie des eaux, hydrogéologie, microscopie, microanalyse, pétrophysique et géophysique.





# L'ENSEGID

en quelques chiffres...

## 2 800m<sup>2</sup>

au service de  
la pédagogie  
et de la recherche



## Plus de 50 ans

d'existence et d'expertise  
dans ses domaines

Ecole publique :

## 601€

(tarif en vigueur : rentrée 2018)

+ **Contribution Vie Etudiante** (90€ - À verser au CROUS par les étudiants non boursiers, inscrits en formation initiale)

## 30

enseignants-chercheurs  
et personnels



## 25

doctorants et post-doctorants  
et plus de **50** intervenants  
extérieurs

**1** cellule de transfert  
« G&E Transfert »

**3** plateformes  
technologiques

**1** plateforme expérimentale  
hydrogéologique

**1** centre de  
documentation



une école  
à dimension humaine

La vie à l'ENSEGID est explosive et rafraîchissante, il y en a pour tous les goûts ! Que tu aimes le sport quel qu'il soit, la découverte du patrimoine, les sorties culturelles, les barbecues, les rencontres,... l'ENSEGID est une grande famille !



Armand Moreau

## Vie étudiante

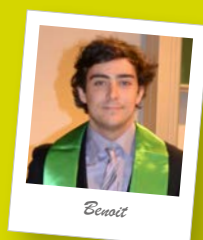
Géo'dyn, Géo'sport et Géo'motiv



Le BDE et les associations de l'ENSEGID font vibrer votre vie étudiante. Sport, théâtre, projets, soirées et convivialité...

**VENEZ EXPRIMER VOS TALENTS ET DÉVELOPPER DES PROJETS EN LIEN AVEC LES VALEURS DE L'ÉCOLE !**

**+ d'infos**  
sur [ensegid.bordeaux-inp.fr](http://ensegid.bordeaux-inp.fr)  
«rubrique vie de campus»



Benoit Grenier

Le BDE gère la vie étudiante de l'école et dispose chaque année d'une équipe dynamique prête à tout pour rendre la vie étudiante plus belle. Son week-end d'intégration unique en son genre, ainsi que ses soirées intimistes et tranquilles en semaine font de l'ENSEGID une école chaleureuse et accueillante pour tous !

Pyrénées



Saint-Emilion



Place de la Victoire, Bordeaux



## Nouvelle-Aquitaine

**199 000** étudiants

**+70%** d'élèves ingénieurs en 10 ans

**11** pôles de compétitivité

**70** clusters (CCI Nouvelle-Aquitaine)

**2<sup>ème</sup>** région française par ses dépenses en **Recherche et Innovation\***

**3<sup>ème</sup>** région économique française\*

**5<sup>ème</sup>** région française pour la **création d'entreprises\***

Conseil régional de Nouvelle-Aquitaine

Cabanes tchanquées, Arcachon



Le Pont de Pierre, Bordeaux



**Bordeaux**  
6<sup>ème</sup> ville étudiante de France\*

\*L'Étudiant

Place de la Bourse, Bordeaux



Le miroir d'eau, Bordeaux



La Cité du Vin, Bordeaux

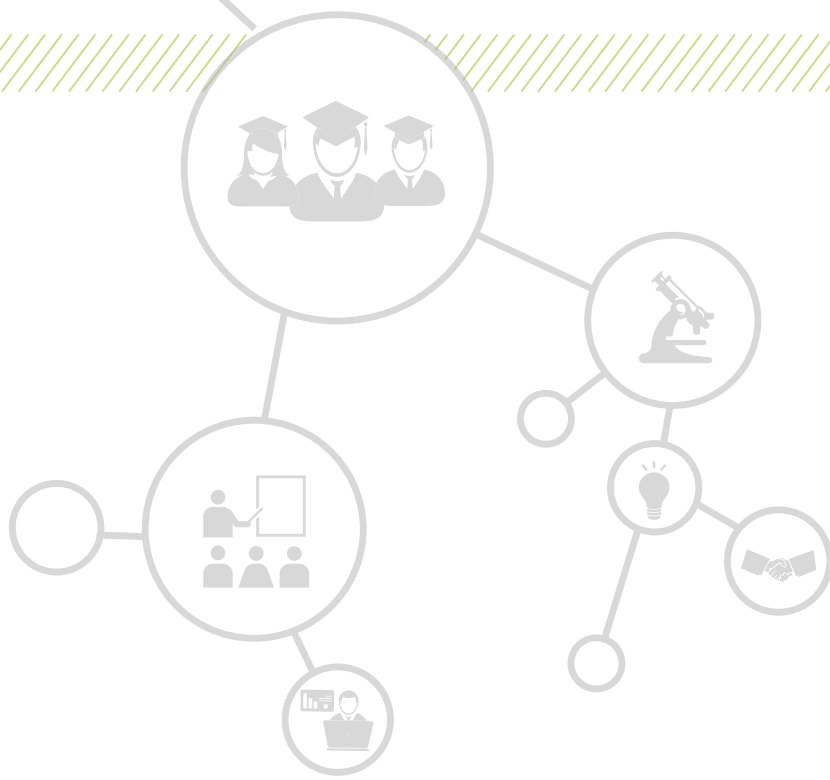


Organisation des Nations Unies pour l'éducation, la science et la culture



**BORDEAUX**  
PORT DE LA LUNE  
PATRIMOINE  
MONDIAL  
WORLD HERITAGE





ÉCOLE NATIONALE SUPÉRIEURE  
EN ENVIRONNEMENT, GÉORESSOURCES  
ET INGÉNIERIE DU DÉVELOPPEMENT DURABLE

**Domaine universitaire**

1 allée Fernand Daguin  
33607 Pessac cedex

Tél. : 05 56 84 69 00  
Fax : 05 56 84 69 01

[etudes@ensegid.fr](mailto:etudes@ensegid.fr)  
[stages@ensegid.fr](mailto:stages@ensegid.fr)



[ensegid.bordeaux-inp.fr](http://ensegid.bordeaux-inp.fr)



en association avec  
**université  
de BORDEAUX**

